

BOSSE

Sverige



BOSSE

Sverige



BOSSE

Sverige

Bosse är ett bostadskoncept utvecklat i samarbete mellan HOMR och JM. Projektets ambition var att skapa klimatsmarta trähus som många har råd med.

Istället för att designa varje projekt från grunden är Bosse ett helt nytt system som gör det möjligt för arkitekter och utvecklare att återanvända design samtidigt som det ger tillräcklig anpassning för att passa nästan alla sammanhang.

Återanvändning av design gör det möjligt för oss att integrera design och tillverkning för att säkerställa byggarbetsmetod, optimering och effektivitet, samt designkvalitet i det färdiga projektet.



DISCUS

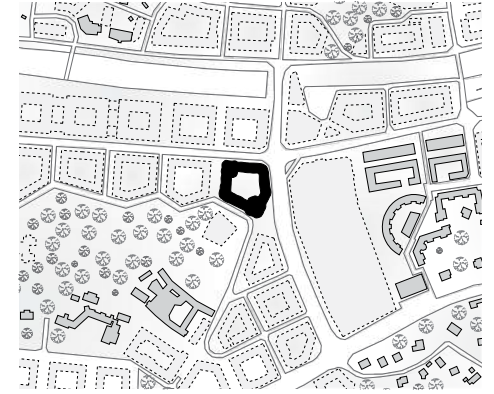
Nacka, Sverige



DISCUS

Nacka, Sverige

Discus är ett nytt landmärkesprojekt i Nacka Stad. Med sin karaktäristiskt oregelbundna silhuett kommer det att bli en viktig symbol för den växande storstadsregionen. Projektet kommer att rymma en blandning av funktioner runt en ny kollektivtrafikknutpunkt i Nacka Stads nya centrum. Discus kommer att vara 30 våningar hög och rymma 450 till 500 lägenheter i olika storlekar. På gatunivå kommer det att finnas olika offentliga funktioner för att göra området till en aktiv och livfull plats. Discus är den första skyskrapan i Nackas mest centrala delar och med sin starka design kommer den att bidra till Nacka stads spännande nya silhuett. Discus visar tydligt kommunens arkitektoniska ambition för alla framtida projekt.



situationsplan



normalplan

Belatchew Arkitekter

Client:	Svea Fastigheter
Location:	Nacka, Sweden
Area:	60 000 sqm
Type:	bostäder
Design:	2017
Realization:	2027
My role:	Lead architect

DAMEN

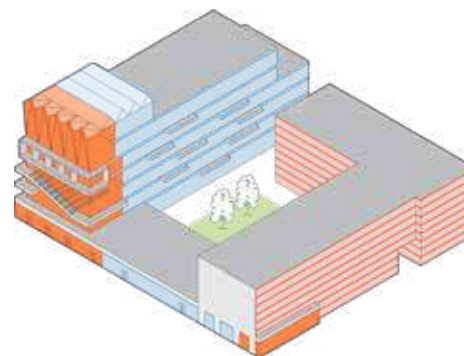
Norrköping, Sweden



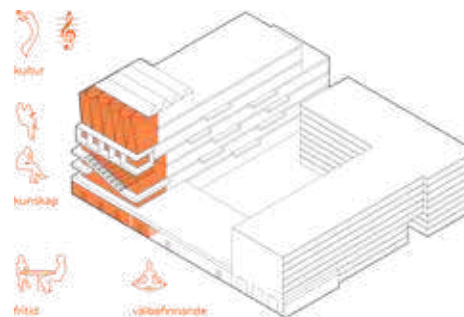
DAMEN

Norrköping, Sweden

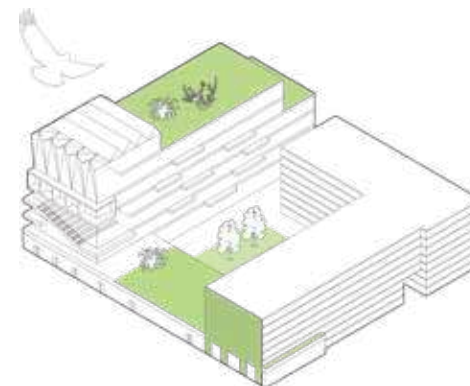
Med innovation, en stark identitet och fokus på hälsa och välmående skapade vi "Damen" - en plats för både aktivitet och vila där det finns utrymme för det spontana och oväntade. Kv Svanen 5 i Norrköping har ett attraktivt läge intill torget och ån inom gångavstånd från resecentrum - utmärkta förutsättningar för ett multifunktionellt kvarter. "Damen" erbjuder banbrytande lösningar som automatiserad parkering för att optimera användningen och minska byggnadsvolymen. För att kunna möta en framtid där parkeringsgarage kanske inte längre behövs, finns redan en strategi på plats för en enkel omvandling till andra aktiviteter i framtiden. Kontoret är klätt med en programmerad-fasad mot torget som rymmer en mängd olika funktioner som kan användas både av kontoren samt för offentligt och kulturellt program utanför kontorstid, vilket ger byggnaden dess dynamiska identitet.



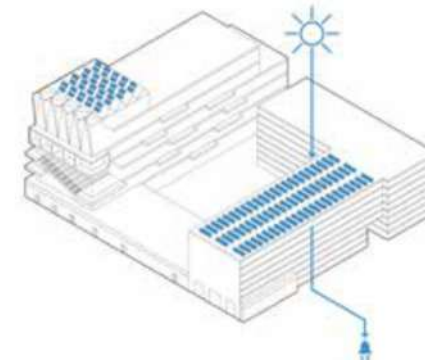
funktioner



publika funktioner



grön tak och fasad



elförsörjning

Belatchew Arkitekter

Client:	Castellum
Location:	Norrköping, Sweden
area:	-
Type:	Parking and office
Design:	2018
Realization:	-
My role:	Lead architect

FLUX

Göteborg, Sverige



FLUX

Göteborg, Sverige

Designen för linbanesystemet i Göteborg har ett starkt socialt fokus på hur det nya linbanesystemet påverkar alla, inklusive icke-användare – människor som inte kommer att använda linbanan men ändå kommer att möta den dagligen – och löser de funktionella aspekterna av kollektivtrafik samtidigt som det bidrar till den urbana miljön som en mötesplats. Designen av Göteborgs linbana måste vara mycket mer än bara ett transportmedel – den kommer att kommunicera och förmedla kontakt mellan människor över vattnet, förändra stadens silhuett, möjliggöra nya livs- och arbetsmöjligheter, och levandegöra stadens kultur dag och natt. Som en monumental infrastruktur för mobilitet måste den både anknyta till stadens karaktär och skapa en vital känsla av plats där den möter gatan och vattenfronten – en plats för dagliga rörelser, upplevelser, identitet och samverkan, som formar Göteborgs framtid.



White Arkitekter & DS+R

Client:	Traffikkontoret Göteborg
Location:	Gothenburg, Sweden
Area:	4 stations and 6 towers
Programme:	Design cable car
Design:	2017
Realisation:	-
My role:	project lead White

In the Loop

Montpeier, VT, USA



In the loop

Montpelier, VT, USA

I vårt förslag, In The Loop, strävar vi efter att skapa en ljus och hållbar framtid för folket i Montpelier: en integrerad vision och lösning som bjuder in Montpeliers samhälle att spela en aktiv roll under hela projektets utveckling. Tillsammans kommer vi att se bortom energieffektivitet och förnyelse genom att sätta ett ännu högre mål: att skapa en plats och ett samhälle som också säkerställer människors välbefinnande. Vårt förslag uppfyller ambitionen att uppnå ett Net Zero Montpelier 2030 och inkluderar särskilt dem som håller framtiden – och ger barnen idag makt för framtidens morgondag. Det engagerar de människor som utgör en fantastisk stad!

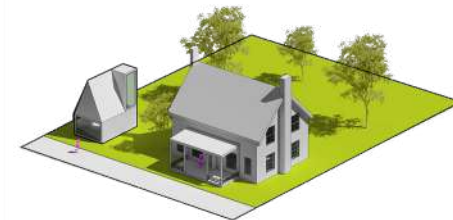


situations plan



WINOOSKI RIVER PARK

Med sina 3,5 tunnland utgör Winooski River Park ett grönt hjärta för Montpelier. Parken rymmer både enskilda besökare och större sammankomster. Det finns avskilda platser för att umgås med naturen och öppna ytor för aktiv rekreation.



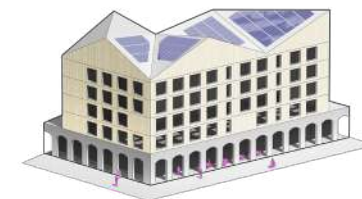
270 SQUARE FEET

Den skandinaviska modellen där inget bygglov krävs för byggnader mindre än 25 kvadratmeter eller 270 kvadratfot ger prisvärda möjligheter och möjliggör förtätning av befintliga kvarter. Vi föreslår D.I.Y.-kit som säkerställer säker och nettonoll-byggnation samtidigt som de tillåter modifiering för att möta individuella behov.



RIVER HOUSING

River Housing är en typologi som inkluderar en halv nedsänkt betongplatta med lägenheter i träkonstruktion ovanpå. Betongplattan ger en solid grund som kan fungera som dagvattenreservoar vid eventuell översvämning, medan träbostäderna omfattar landskapets värme.



INDOOR FARMER MARKET

En inomhusjordbruksmarknad är integrerad i designen. Utöver de vanliga funktionerna inkluderar programmet även äldreboende och daghem som binder generationer samman. En del av den gemensamma utomhusträdgården ger möjlighet för unga och gamla att umgås och utbyta leenden.

White Arkitekter + Arup

Client:	Net zero Montpelier
Location:	Montpelier, VT, USA
Site Area:	City wide strategy
Programme:	Public space and supporting functions and program
Design:	2018
Realisation:	-
My role:	project lead

Small Means and Great Ends

Avenue East, Queens, NY, USA



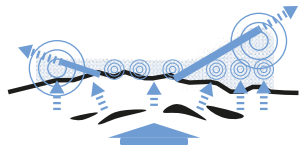
Small Means and Great Ends

Arverne East, Queens, NY, USA

En masterplan för Arverne East i ett område som drabbades hårt av orkanen Sandy 2012. Designen syftar till att skapa ett nytt hem för samhället i Arverne East; en livlig och vacker miljö som samspelar med, snarare än motverkar, havet och reagerar på naturkrafter, på samma sätt som en surfare rider på vågorna.



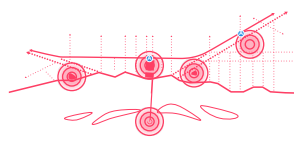
situationsplan



hurricane resiliency

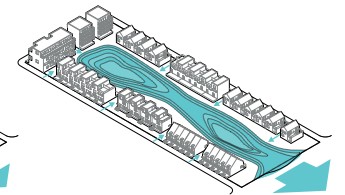
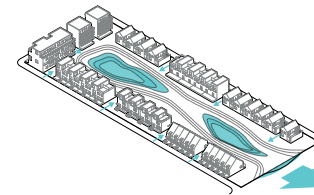
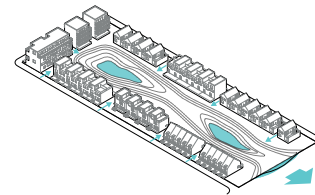


ecologicalandscape



socialnodes

Sammanlänkade småskaliga insatser möjliggör för designen att justera, anpassa och stärkas utifrån dess kontext, innehåll och framtida osäkerheter. Genom förmågan att anpassa sig stärks utvecklingen bortom bara motståndskraft mot stormhändelser och socioekonomiskt. I linje med de insatser som bildar ett sammanlänkat nätverk är vår hållbarhetsstrategi att inkludera allt som bidrar till en hållbar utveckling, snarare än att fokusera på ett enda mål. En hållbar utveckling är en välbalanserad strategi där alla element är utformade för att tillsammans fungera optimalt.



Genom att placera byggnader närmare gatan frigörs mer utrymme bakom för att skapa stora, gemensamma innergårdar och halvprivata parker, liknande europeiska privata gårdar. Dessa gemensamma innergårdar kommer att erbjuda en säker, kontrollerad utomhusmiljö bort från biltrafik. Innergårdarna ligger lägre än den omgivande terrängen för att fungera som vattenuppsamlings- och magasineringbassänger, samtidigt som de nedsänkta innergårdarna ger en direkt siktlinje från bostäderna, en säkerhetsstrategi som gör det möjligt för föräldrar att se sina barn leka tillsammans på bakgården.

White Arkitekter

Client:	L+M Development, The Bluestone Group, Triangle Equities
Location:	Arverne East, Queens, NY
Site Area:	8 acres / 32 375m ²
Programme:	housing, retail, community services
Design:	2013
Realisation:	-
My role:	project lead

QUALITY HOTEL GLOBE

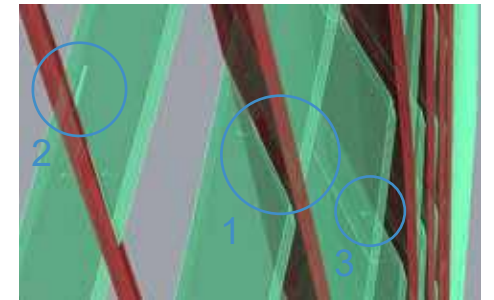
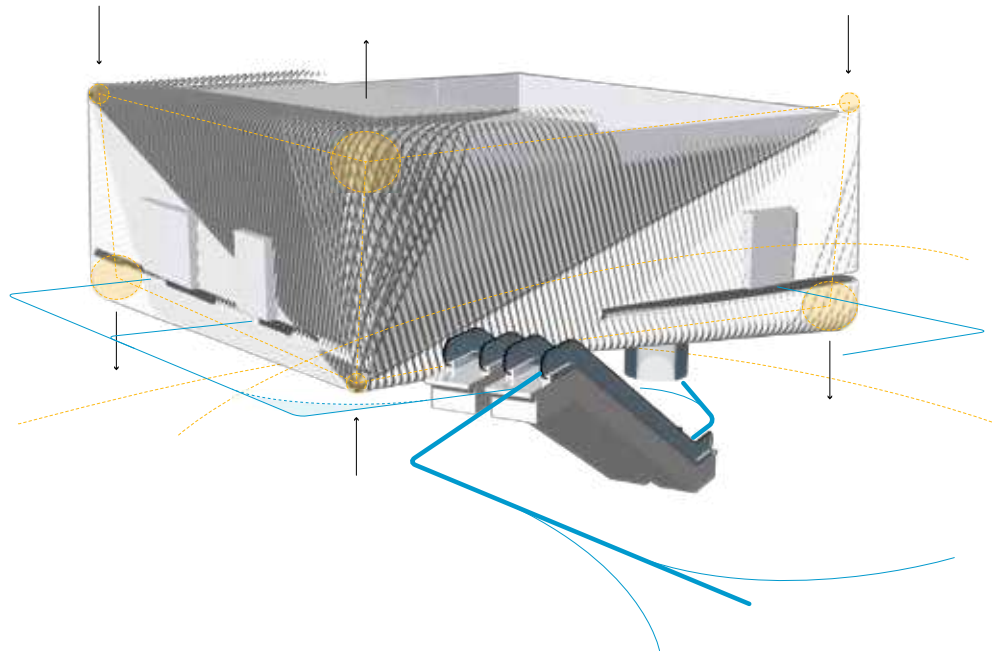
Stockholm, Sverige



QUALITY HOTEL GLOBE

Stockholm, Sverige

Beläget mellan Tele2 Arena och Ericsson Globe, har Quality Hotel Globe två ingångar som välkomnar besökare från båda arenorna. Oavsett om man anländer med bil, tåg eller till fots, passerar alla gäster genom den rymliga nya hotelllobbyn. Olika nivåer och repavspärningar skapar mindre, mer intima utrymmen att samlas i under den generöst tilltagna ytan. Kluster av sittplatser genomsyrar lobbyn, medan ett eklektiskt urval av möbler och tyger tillför färg och textur och livfullt förhöjer gästupplevelsen.



- 1 En stor, om inte den största, delen av modelleringen för att göra flera redo för 5-axlig CNC-fräs kan hittas i detaljerna. Utskämningarna som bildar förbindelsen mellan två korsande lameller modellerades med en förskjutning på 1 mm och en förlängning på 15 mm i djup med en rundad ände.
- 2 Lamellerna ligger inte i samma plan och med den justering som kräver ett djupare snitt på 15 mm behövde vi kommunicera den exakta platsen för att positionera korsande lameller. Ett V-format snitt eller spår lades till på båda lamellerna på de motstående ytorna vid alla utskämningar som referens när två lameller sätts ihop.
- 3 Skruvhål behövdes för att förhindra att lamellerna studsade runt i CNC-fräsen; vid elementens skarpaste hörn och intill varje utskämning. För korsande lameller resulterade detta i 10 skruvhål per element.

Hundratals unika PVC-lameller utgör fasaderna, arrangerade i åtta system som överlappar och korsar varandra. Detta skapar en dynamisk upplevelse för besökare; mönster och former förskjuts och förändras när gäster rör sig runt volymen. För att optimera resurseffektiviteten testades antalet använda lameller, deras arrangemang och mellanrummen mellan dem för att minimera materialanvändningen. Ett LED-belysningsystem är inbyggt i den räfflade beklädnadsstrukturen och är programmerat för att förstärka stämningen vid de program som hålls inom.

White Arkitekter

Client:	SGA (Stockholm Globe Arenas)
Location:	Stockholm, Sweden
Capacity:	45,000 concerts or 30,000 sport events
Programme:	Conferences and events
Design:	2010
Realisation:	2013
Myrole:	designlead

MIRAI HOUSE

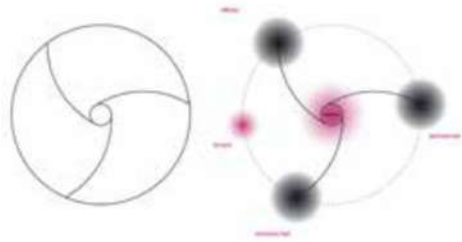
Leiden, Nederlandema



MIRAI HOUSE

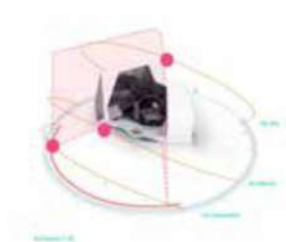
Leiden, Nederländerna

Avgörande för byggnadens design är skapandet av en trevlig, öppen och transparent arbetsmiljö för Astellas anställda, samt en angenäm och välkomnande gest mot deras internationella besökare. Organisationen och uppförandet av byggnaden säkerställer tydliga vyer från varje av de tre områdena inom huvudkonstruktionen. Glasfasader skapar en öppen visuell kommunikation genom hela strukturen. Byggnadsstommen samordnar tre sektioner med olika höjd till en enhetlig helhet, som tillsammans omsluter en innergård. Interiörens planlösningar är flexibla och baserade på campuses-konceptet, där fokus ligger på kommunikation. Glas och aluminium är de huvudsakliga materialen som används i fasaden på Astellas byggnad för att ge en lätt struktur som kräver mindre materialanvändning i dess grund. Lameller är införda på varje nivå av fasaden för att avleda direkt solljus, medan färg introduceras i fasaden genom en vertikal variation i de fyra kontrasterande tonerna från de japanska Manga-animeringsfilmerna.



Koncept Diagram

Den programmässiga organiseringen av de tre funktionerna inom byggnaden är centrerad kring en central trädgård som ger starka kopplingar och tydlighet.

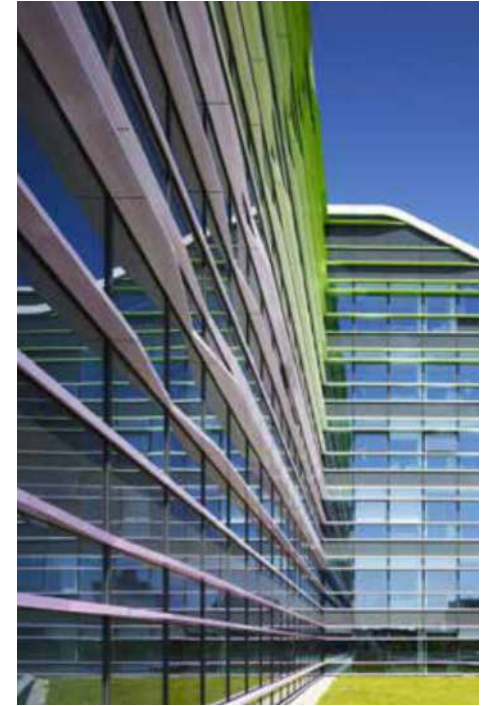


SolStudier

En sluten ram "omsluter" de tre funktionerna tillsammans och är utformad för att ge en optimerad orientering mot direkt solljus för de olika funktionerna.



Byggnads- 'ramen' integrerar de tre byggnadsfunktionerna med varierande höjder, som påtagligt viktlösa svävar ovanför marknivån.



Horisonella lameller är införlivade på varje våningsplan och varierar i djup i indirekt relation till de funktioner som finns bakom.



Lamellererna löses upp mot nordfasaden.

UNStudio

Client:	G&SVastgoed
Location:	Bio Science Park, Leiden, NL
Area:	Offices approx. 11200m ² . Laboratories approx. 5 500m ² . Parking places 300.
Programme:	Offices and laboratories
Design:	2009
Realisation:	2012
My role:	lead design facade

YAS MARINA HOTEL

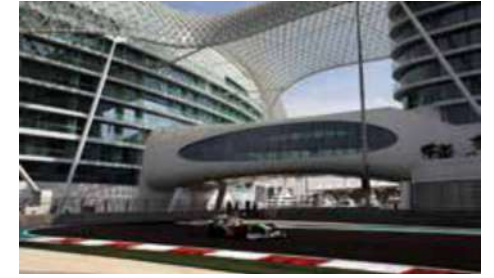
Abu Dhabi, UAE



YAS MARINA HOTEL

Abu Dhabi, UAE

Yas Island Marina Hotel är ett lyxhotell med 500 rum, beläget ovanpå en Formel 1-banan och inom en yachtmarina. Arkitekturen består av två elliptiska block, vardera 300 meter långa och tio våningar höga, där den ena är en landbaserad byggnad medan den andra är placerad i marinan. En stor fritt spänd, flygplansliknande stålbro som sträcker sig över F1-banan nedanför förbinder båda hotelltomt. Hela komplexet är täckt av en stål- och glasgallerstruktur som skapar den nu berömda ikoniska bilden. Medan gallerstrukturen ger byggnaden dess form och image, tjänar den också ett miljösyfte genom att underlätta den så kallade skorstenseffekten genom vilken uppvärmd luft strömmar ut över byggnadens fasader. Den komplexa geometriska ytan reflekterar himlen och omgivningen under dagen, och på natten lyser den helt via ett programmerbart LED-belysningsystem.



ASYMPTOTE

Client:	Aldar properties, PJSC
Location:	Abu Dhabi, United Arab Emirates
Area:	85000m ² .
Programme:	Hotel
Design:	2008
Realisation:	2010
Myrole:	designlead linkbridge